

## Safeline 科好 Safeline-XR4050 自停 X 光检测机技术参数及使用说明



### Safeline-XR4050

### Safeline 科好自停 X 光检测机

型 号	Safeline-XR4050
品 牌	Safeline 科好
通道尺寸	宽400~650 高230~500mm
外观尺寸	1800×800×1400mm
输送带距地面	600-800mm
传送带额定负荷	70 kg
检测精度	达到直径1.0mm的金属球, 断针尖, 异物杂质, 清晰可见
泄漏剂量	0.502 $\mu$ Gy/h (距外壳 5厘米处), 符合对辐射装置要求的健康安全规定和国家标准
工作电压	AC220V, 50 $\pm$ 3Hz
X射线源	美国原装核心射线玻璃管 80~140 kV (可调)
设备功率	0.5KW (每小时 0.5度电)
工作环境	温度 0 $^{\circ}$ C~60 $^{\circ}$ C, 湿度 20%~90% (不冷凝)
设备噪音	$\leq$ 57dB
高速检测	标准设置 24米/min(每小时 1200件检品), 速度可调
照射方式	底照式
探测器类型	线阵扫描
处理器	全嵌入式DSP系统, 高速处理系统
软件处理	采用高性能 X射线图像处理系统、FPGA芯片的高速算法、以大荧幕高清晰显示并具有扩大透视功能、友好的人机界面提高检测的准确性

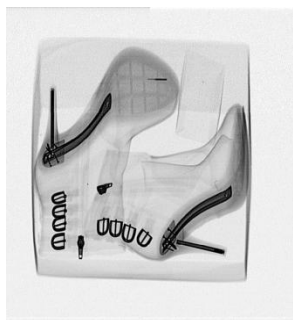
## ☆☆软件功能

图像处理功能	黑白彩色切换、图像反色、图像回拉、不同密度产品数据设置
图像数据库	每天自动建立图像储存档夹，并可以按照客户，产品，QC自定义建立档夹名称，方便图像的管理和追溯
图像存储格式	可以转存为 JPG , GIF, BMP 等格式的图片
图像显示	24 位真彩色显示
图像锐化	物体轮廓边缘更加清晰
不良品管控	发现不良品时，选择 NG 按键，系统会自动建立不良品档夹并储存
图像反色显示	黑白图像颜色的反转使密度高的物质亮化，图像反差鲜明并有效缓解视疲劳
放大镜	局部/整体放大功能
增亮/减暗	增加图像的亮度/降低图像的亮度
图像回放	显示前 20 幅图像，并对回拉图像可进行任何图像处理
USB 口输出	设备具有多个 USB 数据界面，方便连接各种设备以及图像数据的导出
分级管理	用户可以设定管理员，操作员名称以及登录密码，便于可控性和追溯性，保证数据的安全

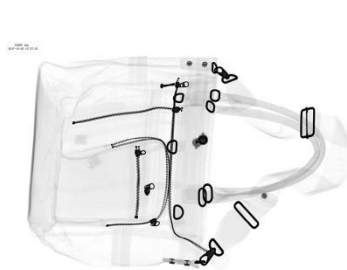
通过 ISO19001 质量管理体系认证、ISO14001 管理体系认证、ISO28001 职业健康安全管理体系认证、CE 认证。

## ☆☆☆检测效果图

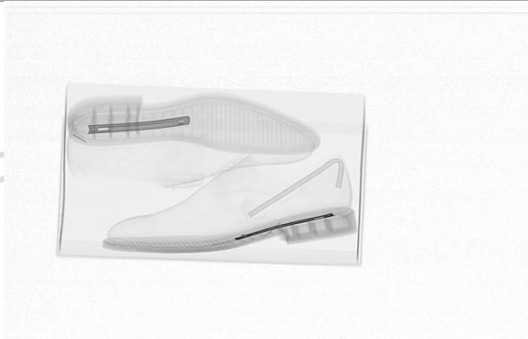
女鞋检测效果图



手袋检测效果图



男鞋检测效果图



服装检测效果图

